

PROJETO BÁSICO PARA REFORMA E AMPLIAÇÃO DA UBS BARRETINHO



Prefeitura Municipal de Rosira
Praça Santana, 201 - Centro - CEP 12560-000 - Rosira - SP - Tel.(12) 3646-9900 - Tel (12) 3646 9901

Thays Caroline Vieira de Campos
Arquiteta e Urbanista CAU 188134-5

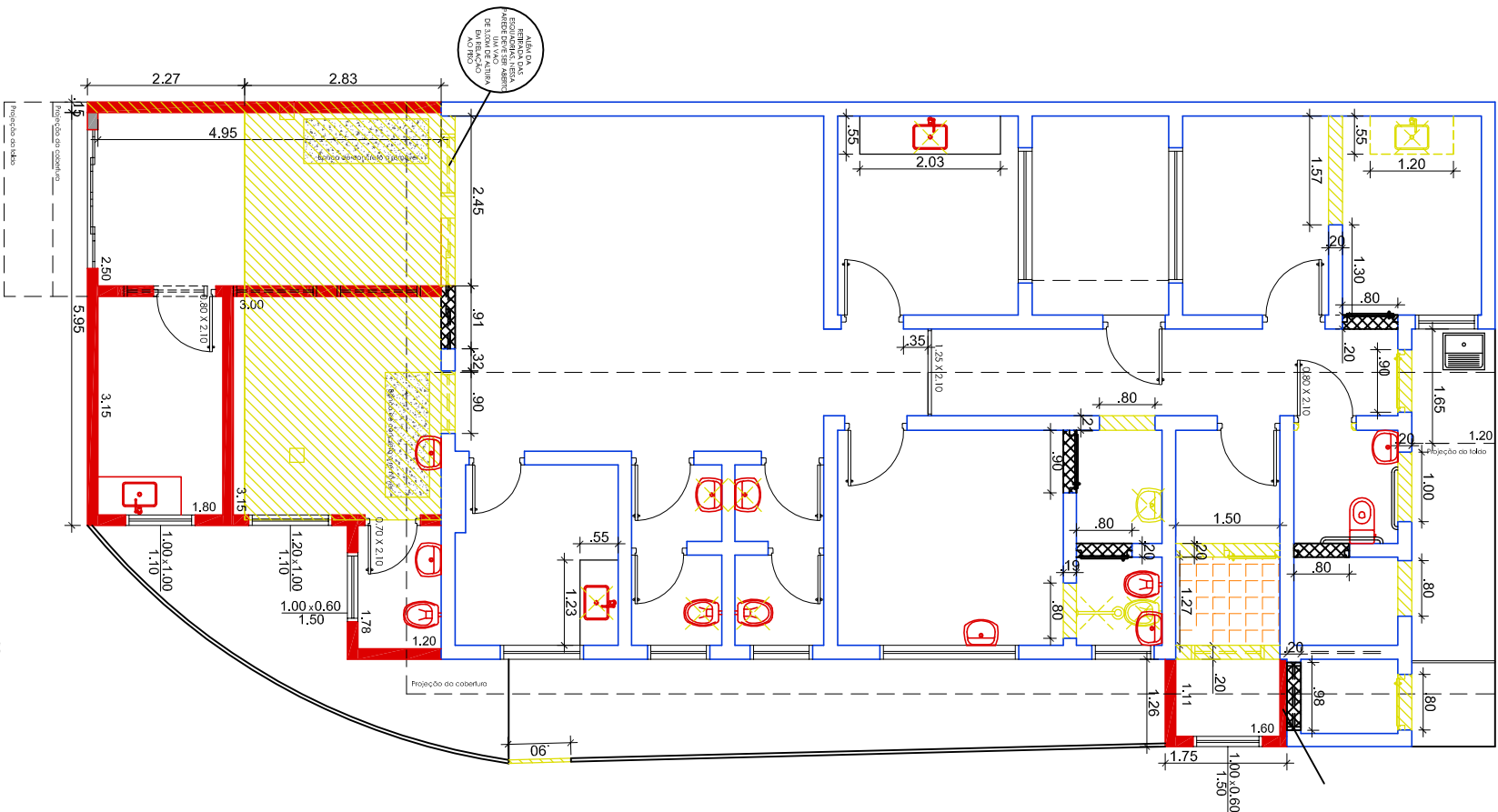
Edgard Vilela Rodrigues Neto
Arquiteto e Urbanista CAU A40364-4

Jonas Polydoro
Prefeito Municipal

DATA setembro / 2019
FOLHA ESCALA 1:100

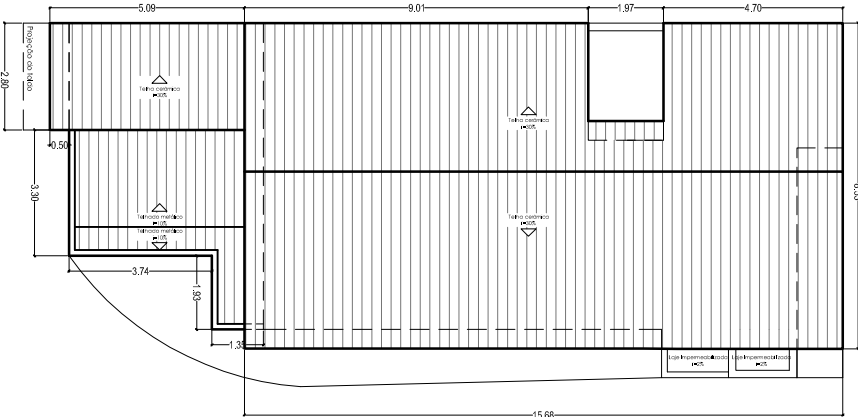
02/06

PLANTA BAIXA DE DEMOLIÇÃO / AMPLIAÇÃO
ESCALA 1:100



- LEGENDA:
- DEMOLIR
 - BANCO DE CONCRETO A REMOVER
 - LAJE A DEMOLIR
 - RETIRAR ESQUADRIA E FECHAR O VÃO COM ALVENARIA
 - CONSTRUIR
 - MOBILIÁRIO FIXO A REMOVER

PLANTA DE COBERTURA
ESCALA 1:200



PLANTA BAIXA SITUAÇÃO PRETENDIDA
ESCALA 1:100

